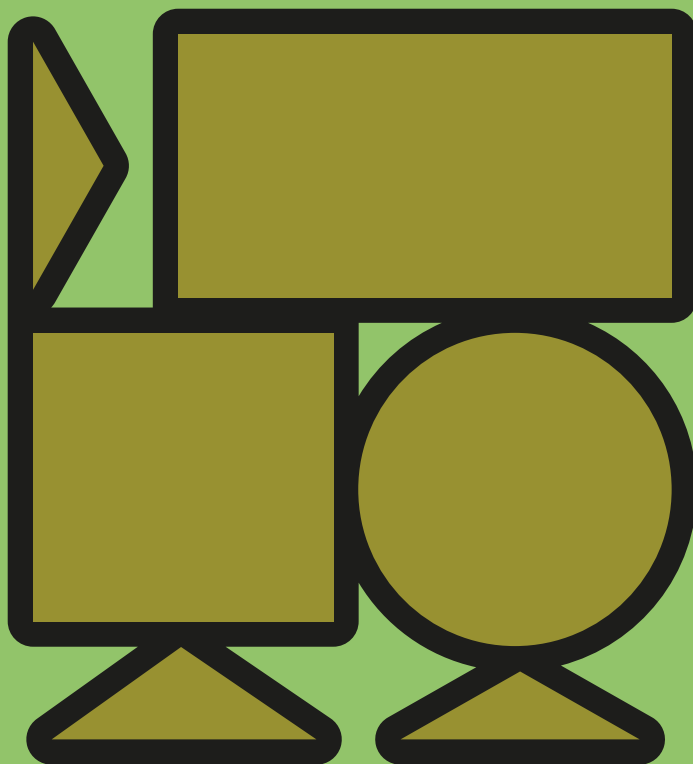


BECAUSE
SOUND
MATTERS



AS Natural shape of sound

**ARCHI-
TETTURA
SONORA**



ARCHITETTURA SONORA



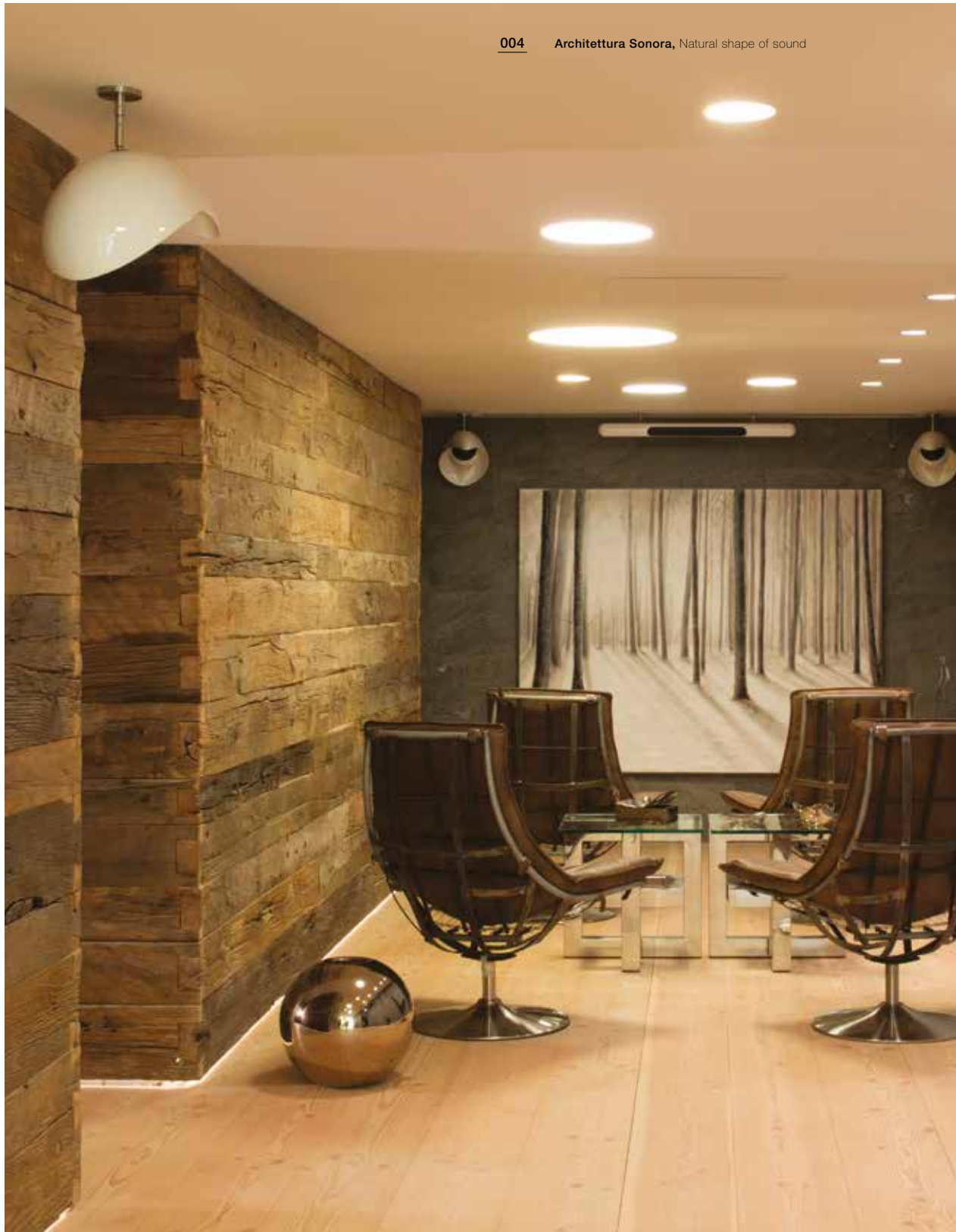


Architettura Sonora

Architects of sound

Born with a mission “To get the best possible sound from the best looking speakers”, **Architettura Sonora** consists of a creative team of acousticians, engineers, architects and landscape designers sharing the same enthusiastic vision to redesign the reality of space and landscape through an immersive sound experience. Launched in 2009 as a division of the B&C Speakers Group, one of the largest and most prestigious professional loudspeaker transducer manufacturers in the world, **Architettura Sonora - AS** - is a unique audio brand that has become in no time a pioneer in the sonic industry. Combining unparalleled expertise in design and innovation with the long-standing Italian forte, **AS** is a revolutionary designer of **high-performing audio solutions** and outdoor acoustic experiences, with an increasing imprint in the indoor world.

*Nata con la missione di “ottenere il miglior suono possibile dai più bei moduli sonori”, **Architettura Sonora** è un team creativo di acustici, ingegneri, architetti e paesaggisti che condividono con entusiasmo la stessa visione di ridefinire la percezione dello spazio e del paesaggio attraverso un’esperienza sonora immersiva. Avviata nel 2009 come divisione della B&C Speakers SpA, una tra le maggiori e più importanti aziende produttrici di trasduttori elettroacustici nel mondo, **Architettura Sonora - AS** - è un brand audio unico, in poco tempo divenuto un pioniere nel settore acustico. Combinando competenze senza pari in design e innovazione con i punti di forza della tradizione italiana, **AS** è un creatore rivoluzionario di **soluzioni audio ad alte prestazioni** ed esperienze sonore outdoor, con un’impronta sempre più forte nel mondo indoor.*




Architettura Sonora

The natural shape of sound

Relying on a highly-proficient team of researchers and developers, we shape technology to create the most beautiful and seductive forms of environmental loudspeakers that we like to consider real “spatial instruments”.

Each one of our sound modules is the result of a meticulous “dialogue” between form and function, physics of sound and design aesthetics. We start by a combination of desired reflection and sound projection with an aim to optimize the acoustic experience through a perfect marriage of shape and sound. The next step involves an evolutionary process of distillation that aims at eliminating any feature unnecessary to the sound modules, to arrive to the final **natural shape of sound**, design-driven innovation inspired by Nature.

The orchestration of different **AS** speakers varying in shape, directionality and material, recreates a natural pattern of sound enveloping the listener in a mesmerizing multi-sensory experience and transporting him in a journey of well-being and pleasure. Each **AS** sound module, individually and meticulously produced by skilled craftsmen, is a unique piece of art highly distinguished by sound quality, design innovation, and tactile features rarely associated with speaker design.



Contando su un abile team di ricercatori e sviluppatori, siamo in grado di modellare la tecnologia per creare le più belle e seducenti forme di diffusori ambientali, che consideriamo una sorta di “strumenti spaziali”. Ognuno dei nostri moduli sonori è il risultato di un “dialogo” scrupoloso tra forma e funzione, tra fisica del suono e design. Partiamo da una combinazione di riflessioni e proiezioni del suono desiderate con l’obiettivo di ottimizzare l’esperienza acustica attraverso un perfetto connubio di forma e suono. Un processo evolutivo di distillazione mira poi a eliminare dai moduli tutto ciò che è inutile alla loro funzione, per arrivare alla **natural shape of sound**, innovazione design-driven ispirata dalla Natura.



*L'orchestrazione dei diversi modelli di speaker **AS**, vari in termini di forma, direzionalità e materiali, ricrea un pattern di suono naturale che avvolge l'ascoltatore in un'affascinante esperienza multi-sensoriale e lo trasporta in un viaggio di puro benessere e piacere. Ogni modulo sonoro **AS**, individualmente e meticolosamente prodotta da abili artigiani, è un pezzo unico profondamente contraddistinto dall'eccellente qualità del suono, dal design innovativo e da qualità tattili raramente associabili al design di speakers.*

Architettura Sonora





Outstanding Sound

With 70 years experience in the speaker industry, **Architettura Sonora** is offering a range of high performing audio solutions that will suit any needs, taking your audio experience to a whole new level, pleasing your eyes as much as your ears. Every module is designed to fit the widest array of uses, whether working as a single unit to enhance the atmosphere of a space, or with an array of other modules to fill a space of any size with reference quality sound. This “sonorization” of a space is what gives **Architettura Sonora** its name, and must be experienced to be understood.

EXCELLENCE INSIDE

Architettura Sonora, part of the **B&C Speakers** Group one of the largest and most prestigious professional transducer manufacturers in the world, designs and manufactures our entire product in-house to exacting standards of performance as well as fit and finishes. Every speaker is designed specifically for the needs of its respective sound module, a privilege that no competitor can claim. The transducer used in each of our product guarantees our excellent sound quality, allowing us to offer a truly high-fidelity experience.

Our full-range dual concentric coaxial transducers feature a horn loaded Mylar diaphragm compression driver with *sophisticated* phasing plug, and a long-excursion woofer utilizing a triple-point suspension for maximum linearity and durability. These ideal point-source transducers are characterized by high efficiency and very low distortion. Our **professional** audio pedigree translates to full bass, uncompromised midrange, and transparent highs even at concert sound pressure levels. A **custom** bi-wire internal passive



crossover matches each transducer to the enclosure, and to your amplifier of choice.

HIGH-FIDELITY EN PLEIN AIR

In outdoor, the acoustic experience resulting from Architettura Sonora’s approach to technology, design and materials is a real “high-fidelity en plein air”, creating the opportunity to listen to the finest possible sound in a non-invasive setting, since both the shapes than the materials make the sound modules disappear and blur into the landscape.

SUPERIOR QUALITY

Our commitment to excellence ensures that quality procedures and controls mark all stages of production of a **Architettura Sonora**’s loudspeaker, from checking each component bought-in by suppliers to rigorous tests at every stage of our own production line and a final test of every finished assembled sound modules. Every **AS** loudspeaker is calibrated by hand and finally auditioned in our anechoic chambers before receiving its final approval.





Suono Straordinario



Con 70 anni di esperienza nel settore degli altoparlanti, **Architettura Sonora** offre una gamma di soluzioni audio altamente performanti in grado di soddisfare ogni esigenza, portando la vostra esperienza acustica ad un livello completamente nuovo, piacevole da vedere quanto da sentire. Ogni modulo è progettato per la più ampia varietà di usi, sia operando come singola unità per rendere l'atmosfera di uno spazio più seducente, o con una serie di altri moduli per riempire uno spazio di qualsiasi dimensione con audio di qualità di eccellenza. Questa "sonorizzazione" spaziale è ciò che ha dato ad Architettura Sonora il suo nome, e deve essere provata per essere compresa appieno.

EXCELLENCE INSIDE

Architettura Sonora, parte del **B&C Speakers Group** uno dei più grandi e più prestigiosi produttori di trasduttori professionali del mondo, progetta e produce tutti i nostri prodotti internamente nel rispetto degli standard di prestazioni, nonché in forma e finitura. Ogni altoparlante è progettato specificamente per le esigenze del suo rispettivo modulo sonoro, un privilegio che nessun concorrente può vantare. Il trasduttore utilizzato in ogni nostro prodotto garantisce l'eccellente qualità del suono che ci contraddistingue e che ci permette di offrire una vera e propria esperienza ad alta fedeltà.

I nostri trasduttori full-range dual concentric coassiali dispongono di un driver a compressione a membrana in Mylar caricato a tromba con un **sofisticato** rifasatore, e un woofer a lunga escursione che utilizza una sospensione a tre punti per la massima linearità e durabilità.



Questi trasduttori point-source ideali sono caratterizzati da alta efficienza e da una bassissima distorsione. Il nostro carattere audio **professionale** si traduce in una gamma completa di bassi, medi senza compromessi, e alti trasparenti anche a livelli di pressione sonora da concerto. Un crossover passivo interno **personalizzato** bi-wire mette in relazione ogni trasduttore alla propria cassa, e all'amplificatore scelto.

ALTA FEDELITÀ EN PLEIN AIR

All'aperto, l'esperienza acustica risultante dall'approccio di **Architettura Sonora** a tecnologia, design e materialità è una vera e propria "alta fedeltà en plein air", potendo ascoltare il miglior suono possibile in un ambiente non invasivo, dal momento che sia le forme che i materiali fanno in modo che i moduli sonori scompaiono e si confondono nel paesaggio.

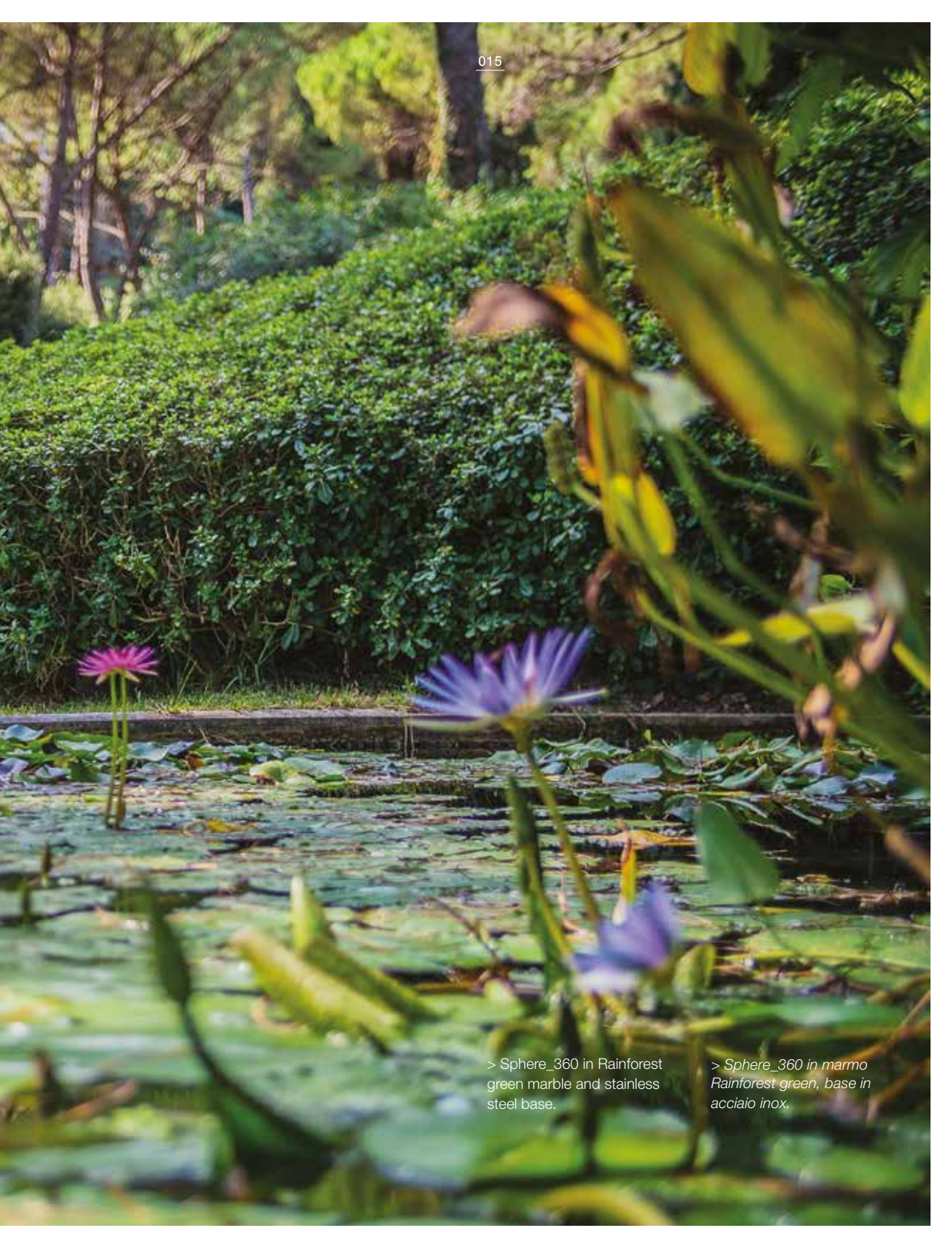
QUALITÀ SUPERIORE

Il nostro costante impegno verso l'eccellenza assicura che le procedure e i controlli sulla qualità scandiscano tutte le fasi della produzione dei nostri prodotti, dal controllo di ogni componente a test rigorosi in ogni fase della nostra linea di produzione fino a un test finale di ogni modulo sonoro assemblato e finito. Ogni altoparlante **AS** è calibrato a mano e poi testato nelle nostre camere anecoiche prima di ricevere la sua approvazione finale.

We could definitely say that with the Sphere family we shaped sound in its natural shape; sound waves expands spherically, so a spherical speaker shell meets all physical requirements of a loudspeaker. A sphere has no angles, no edges and no parallel walls so sound waves do not disturb each other within the sphere and as a result sound is reflected perfectly, frequency response is calmer, the sound space is wider and three-dimensional.

Possiamo dire che con la famiglia delle Spheres abbiamo dato al suono la sua forma naturale; le onde sonore infatti si espandono sfericamente, quindi una cassa di risonanza a forma sferica soddisfa tutti i requisiti fisici di un altoparlante. Una sfera non ha angoli, nessun bordo e nessuna superficie parallela, così le onde sonore non si disturbano tra loro all'interno della sfera e, di conseguenza, il suono è riflesso in maniera ottimale, la risposta in frequenza è più calma, lo spazio sonoro è più ampio e tridimensionale.





> Sphere_360 in Rainforest green marble and stainless steel base.

> Sphere_360 in marmo Rainforest green, base in acciaio inox.



The Spherina family, the new spherical omnidirectional speaker collection, goes back to Architettura Sonora's roots, the Sphere, an iconic image of High-End speakers, reworking and redesigning the shape into a new context, using new materials and refined details.

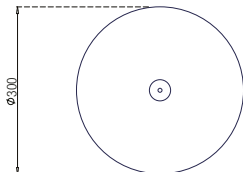
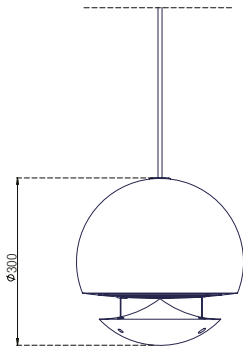
> Spherina_Air in gray concrete and armoured cable hanging system.

La famiglia "Spherina", la nuova collezione di speakers omnidirezionali sferici, riparte dalle radici di Architettura Sonora, la Sfera, ormai divenuta un'immagine iconica di altoparlanti High_End, rielaborando e ridisegnando la forma in un nuovo contesto, utilizzando nuovi materiali e dettagli raffinati.

> Spherina_Air in cemento grigio e sistema di appendimento a tubo di acciaio inox.



SPHERINA_AIR



SOUND OUTPUT

Speaker type
6" dual-concentric speaker

Nominal impedance
8 Ω

Crossover
two way on board

Frequency range
60-20.000 Hz (-6dB)

Sensitivity (1W-1m)
88 dB

Speaker Peak Power
300W

Speaker RMS Power
150W

Recommended amplifier power
200W (Class D)

SPECIFICATIONS

Material
concrete (gray, black, white, red)



Mechanic material
armoured cable or stainless steel tube

Dimensions
 \varnothing 300 mm

Weight
14 kg (without hanging system)



SPHERINA_FLOOR

SOUND OUTPUT

Speaker type
6" dual-concentric speaker

Nominal impedance
8 Ω

Crossover
two way on board

Frequency range
60-20.000 Hz (-6dB)

Sensitivity (1W-1m)
89 dB

Speaker Peak Power
300W

Speaker RMS Power
150W

Recommended amplifier power
200W (Class D)

SPECIFICATIONS

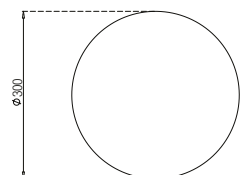
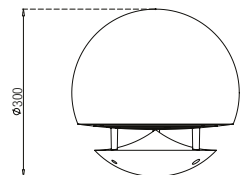
Material
concrete (gray, black, white, red)



Base material
Stainless steel plate

Dimensions
 \varnothing 300 mm

Weight
14 kg (without hanging system)



The result is a timeless and advanced speaker, combining high-end designs and meticulous aesthetics; its clean and essential look establishes a stimulating contrast with the rough and contemporary concrete used for the body and deflector.

> Spherina_Floor in gray concrete.

Il risultato è un altoparlante d'avanguardia e senza tempo, che combina un design high-end ed un'estetica minuziosa; il suo aspetto pulito ed essenziale crea un contrasto intrigante con la materialità grezza e contemporanea del calcestruzzo, utilizzato per il corpo e il deflettore.

> Spherina_Floor in cemento grigio.



Classic lines and clean detailing make the Sphere an AS design classic. Available in a wide range of materials and finishing, full-range or subwoofer, with two different options for the base design, the Sphere adapts to any type of environment.

Omnidirectional sound module characterized by a full and warm tonal balance.

> Sphere_360 in gray concrete and painted steel base.

> pag. 21
Sphere_360 in Carrara marble and painted steel base.

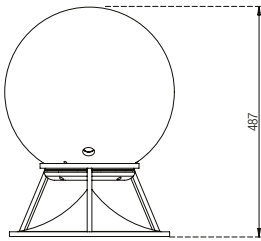
Linee classiche e dettagli contemporanei rendono la Sfera un classico del design AS. Disponibile in un'ampia gamma di materiali e finiture, full-range o subwoofer, con due opzioni di design per la base, la Sfera si adatta a qualsiasi tipo di ambiente.

Modulo sonoro omnidirezionale caratterizzato da un bilanciamento dei toni caldo e pieno.

> Sphere_360 in cemento grigio e base di acciaio verniciato.

*> pag. 21
Sphere_360 in marmo di Carrara e base di acciaio verniciato.*





**FULL RANGE
SOUND OUTPUT**

Speaker type
6" dual-concentric speaker

Nominal impedance
8 Ω

Crossover
two way on board

Frequency range
50-20.000 Hz (-6dB)

Sensitivity (1W-1m)
89 dB

Speaker Peak Power
300W

Speaker RMS Power
150W

Recommended amplifier power
200W (Class D)

**SUBWOOFER
SOUND OUTPUT**

Speaker type
6" Woofer

Nominal impedance
8 Ω

Crossover
no crossover on board - DSP
needed (HP 35 Hz 12dB/oct
min; LP 120 Hz 12 dB/oct min)

Frequency range
42-150 Hz (-6dB)

Sensitivity (1W-1m)
89 dB

Speaker Peak Power
300W

Speaker RMS Power
150W

Recommended amplifier power
200W (Class D)

SPECIFICATIONS

Material
concrete (gray, black, white, red)



travertine, marble, alternative stones



terracotta



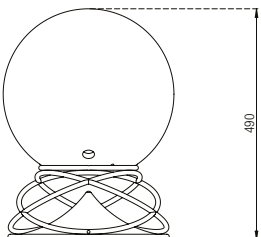
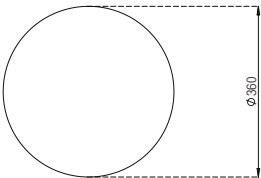
Base material
stainless steel, brass, painted silver
and painted graphite



Dimensions
∅ 360 x 490 mm

Weight
31 kg (marble)

SPHERE_360



The different proportions within the classic **AS** lines make the Sphere_470 the ideal solution when higher performance and volumes are required. Available in both full-range and sub version

> Sphere_470 in Impruneta Tuscan terracotta and painted steel base.

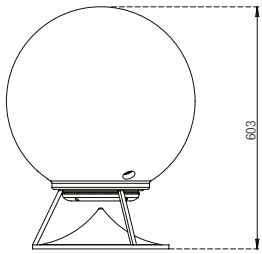
> pag. 23
Sphere_470 in classic Travertine and painted steel base.

Le proporzioni differenti, all'interno delle linee classiche AS, rendono la Sphere_470 la soluzione ideale quando sono richieste maggiori prestazioni e volumi. Disponibile sia nella versione full-range che sub.

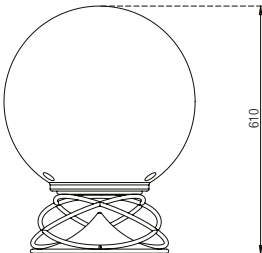
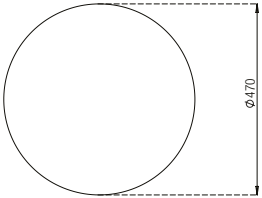
> Sphere_470 in terracotta dell'impruneta con base in acciaio verniciato.

*> pag. 23
Sphere_470 in Travertino classico con base in acciaio verniciato.*





SPHERE_470



**FULL RANGE
SOUND OUTPUT**

Speaker type
6" dual-concentric speaker

Nominal impedance
8 Ω

Crossover
two way on board

Frequency range
50-20.000 Hz (-6dB)

Sensitivity (1W-1m)
89 dB

Speaker Peak Power
300W

Speaker RMS Power
150W

Recommended amplifier power
200W (Class D)

**SUBWOOFER
SOUND OUTPUT**

Speaker type
6" Woofer

Nominal impedance
8 Ω

Crossover
no crossover on board - DSP
needed (HP 35 Hz 12dB/oct
min; LP 120 Hz 12 dB/oct min)

Frequency range
40-150 Hz (-6dB)

Sensitivity (1W-1m)
89 dB

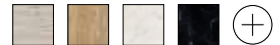
Speaker Peak Power
300W

Speaker RMS Power
150W

Recommended amplifier power
200W (Class D)

SPECIFICATIONS

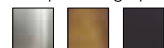
Material
travertine, marble, alternative stones



terracotta



Base material
stainless steel, brass, painted silver
and painted graphite



Dimensions

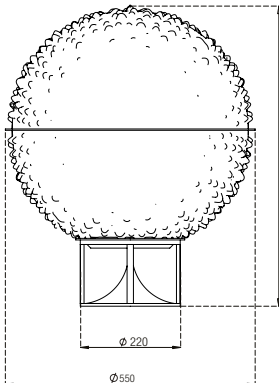
∅ 470 x 610 mm

Weight

25 kg (terracotta)



MEDOUSÉ



FULL RANGE SOUND OUTPUT

Speaker type
6" dual-concentric speaker

Nominal impedance
8 Ω

Crossover
two way on board

Frequency range
50-20.000 Hz (-6dB)

Sensitivity (1W-1m)
89 dB

Speaker Peak Power
300W

Speaker RMS Power
150W

Recommended amplifier power
200W (Class D)

SUBWOOFER SOUND OUTPUT

Speaker type
6" Woofer

Nominal impedance
8 Ω

Crossover
no crossover on board - DSP
needed (HP 35 Hz 12dB/oct
min; LP 120 Hz 12 dB/oct min)

Frequency range
50-150 Hz (-6dB)

Sensitivity (1W-1m)
89 dB

Speaker Peak Power
300W

Speaker RMS Power
150W

Recommended amplifier power
200W (Class D)

SPECIFICATIONS

Material
hand-made glass sphere in
green colour

Base material
stainless steel, brass, painted
silver and painted graphite



Dimensions
550 x 660 mm

Weight
40 kg (31 kg glass)

LAMPS SPECS

Light source
LED module: 1x29W

Rated output
29W

Power supply
voltage 220-240V, no driver
required. Dimmable


Medousè, from ancient greek μέδω, medo, "to protect", is an innovative sonic lamp designed in collaboration by Catellani&Smith and Architettura Sonora.

Composed of two overlapping glass hemispheres, when switched off, the lamp is green, perfectly blurring in the surrounding landscape; when switched on, it turns white, standing as a protector and guardian of the natural world, a "Tutelar light" of landscape. The omnidirectional sound emission spreading from the refined vitreous body through the raised base creates a magic alchemy of Light and Sound, making Medousè a striking and pioneering piece of technology and design, perfectly in line with Architettura Sonora and Catellani&Smith emotional approach to space and landscape.

Medousè, dall'antico greco μέδω, medo, "proteggere", è un'innovativa lampada sonora progettata in collaborazione da Catellani&Smith e Architettura Sonora.

Due emisferi di vetro sovrapposti ne compongono il corpo che, quando spento, è verde, perfettamente in armonia col paesaggio circostante; quando acceso, diventa bianco, configurandosi come una sorta di protettore e tutore del mondo naturale, una "luce tutelare" del paesaggio. L'emissione sonora omnidirezionale che si diffonde dal raffinato corpo vitreo attraverso la base crea un'alchimia magica di Luce e Suono, rendendo Medousè un elemento all'avanguardia di tecnologia e design, perfettamente in linea con l'approccio emotivo di Architettura Sonora e Catellani&Smith allo spazio e al paesaggio.





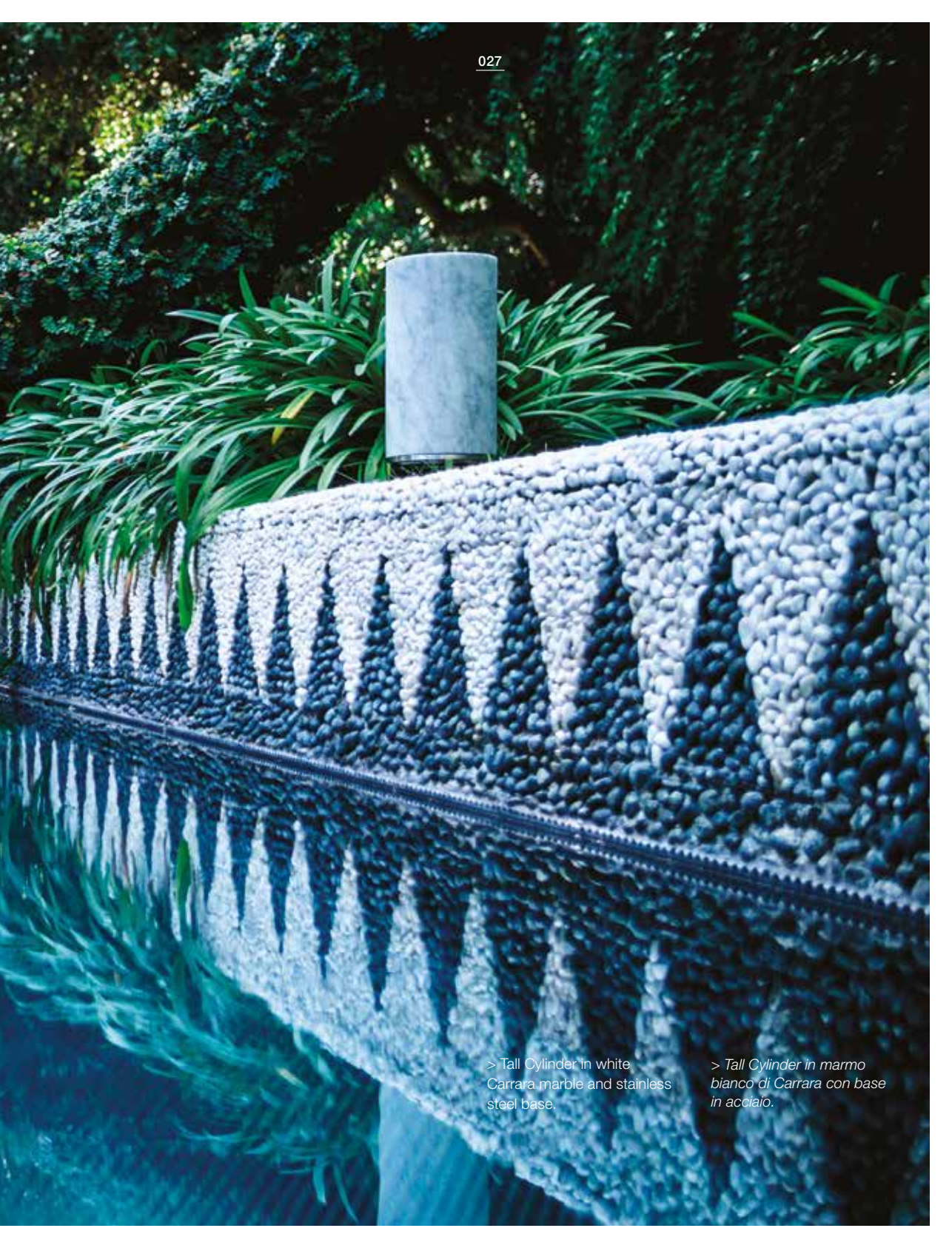
The Cylinders family is part of the VD-Line, collection designed by landscape architect Vladimir Djurovic for Architettura Sonora. Celebrating clear-cut lines and discreet elegance, the VD-line is available in various combinations of materials, offering a wide choice of sound modules ready to harmonize with different landscapes and settings.

The VD-Line has been awarded the A+ Architizer Award, an acknowledgement of constant quest for sound and design excellence

La famiglia dei Cilindri è parte della VD-line, collezione disegnata dal paesaggista Vladimir Djurovic per Architettura Sonora.

Caratterizzata da un'eleganza lineare e discreta, la VD-line è disponibile in varie combinazioni di materiali, che le consente di armonizzarsi in diversi ambienti.

La VD-Line è stata premiata con il A+ Architizer Award, riconoscimento alla costante ricerca dell'eccellenza nel suono e nel design.

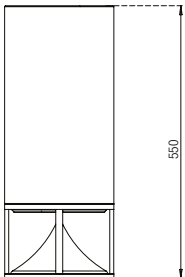
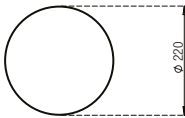


> Tall Cylinder in white
Carrara marble and stainless
steel base.

> Tall Cylinder in marmo
bianco di Carrara con base
in acciaio.



TALL CYLINDER



**FULL RANGE
SOUND OUTPUT**

Speaker type
6" dual-concentric speaker

Nominal impedance
8 Ω

Crossover
two way on board

Frequency range
55-20.000 Hz (-6dB)

Sensitivity (1W-1m)
89 dB

Speaker Peak Power
300W

Speaker RMS Power
150W

Recommended amplifier power
200W (Class D)

**SUBWOOFER
SOUND OUTPUT**

Speaker type
6" Woofer

Nominal impedance
8 Ω

Crossover
no crossover on board - DSP needed (HP 35 Hz 12dB/oct min; LP 120 Hz 12 dB/oct min)

Frequency range
50-150 Hz (-6dB)

Sensitivity (1W-1m)
89 dB

Speaker Peak Power
300W

Speaker RMS Power
150W

Recommended amplifier power
200W (Class D)

SPECIFICATIONS

Material
concrete (gray, black, white, red)



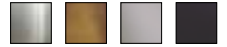
travertine, marble, alternative stones



wood (teak, oak)



Base material
stainless steel, brass, aluminium, painted silver and painted graphite



Dimensions
220 x 550 mm

Weight
25 kg (marble)



Tall cylinder in Nero Marquina marble and painted aluminium base

> pag 28 Tall cylinder in gray concrete and painted aluminium base

Tall cylinder in marmo Nero Marquina con base in alluminio verniciato.

> pag 28 *Tall cylinder in cemento grigio con base in alluminio verniciato.*



The proportions and performance of the Medium Cylinder, the latest addition to the line, make it the perfect solution when integration and harmony with landscape and architecture is important as much as the high quality of sound.

> Medium Cylinder in concrete and painted aluminium base.

> pag 31
Medium Cylinder in Walnut Travertine and painted aluminium base.

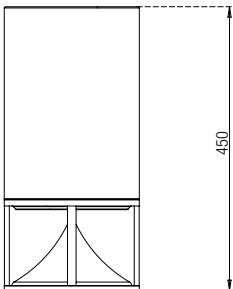
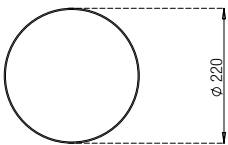
Le proporzioni e le prestazioni del Medium Cylinder, l'ultima aggiunta alla linea, lo rendono la soluzione ideale quando l'integrazione e l'armonia con il paesaggio e l'architettura sono importanti tanto quanto l'alta qualità del suono.

> Medium Cylinder in cemento e base in alluminio verniciato.

> pag 31
Medium Cylinder in Travertino nocciola e base in alluminio verniciato.



MEDIUM CYLINDER



**FULL RANGE
SOUND OUTPUT**

Speaker type
6" dual-concentric speaker

Nominal impedance
8 Ω

Crossover
two way on board

Frequency range
56-20.000 Hz (-6dB)

Sensitivity (1W-1m)
89 dB

Speaker Peak Power
300W

Speaker RMS Power
150W

Recommended amplifier power
200W (Class D)

**SUBWOOFER
SOUND OUTPUT**

Speaker type
6" Woofer

Nominal impedance
8 Ω

Crossover
no crossover on board - DSP needed (HP 35 Hz 12dB/oct min; LP 120 Hz 12 dB/oct min)

Frequency range
50-150 Hz (-6dB)

Sensitivity (1W-1m)
89 dB

Speaker Peak Power
300W

Speaker RMS Power
150W

Recommended amplifier power
200W (Class D)

SPECIFICATIONS

Material
concrete (gray, black, white, red)



travertine, marble, alternative stones



solid surface betacryl



Base material
stainless steel, brass, aluminium, painted silver and painted graphite



Dimensions
220 x 450 mm

Weight
18 kg (concrete)

The "baby" of the cylinder family, the Short Cylinder comes in compact size, full-range and subwoofer, without compromise on quality and performance.

> Short Cylinder in classic Travertine and painted aluminium base.

> pag 33

Short Cylinder in terracotta and painted aluminium base.

Il "piccolo" della famiglia dei cilindri, lo Short Cylinder è disponibile in formato compatto, full-range o subwoofer, senza compromessi su qualità e prestazione.

> Short Cylinder in pelle nera e base in acciaio inox lucido.

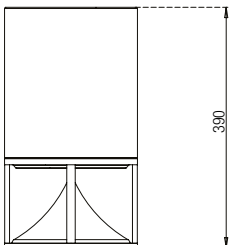
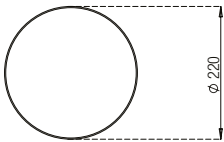
> pag 33

Short Cylinder in terracotta e base in alluminio verniciato.





SHORT CYLINDER



**FULL RANGE
SOUND OUTPUT**

Speaker type
6" dual-concentric speaker

Nominal impedance
8 Ω

Crossover
two way on board

Frequency range
58-20.000 Hz (-6dB)

Sensitivity (1W-1m)
89 dB

Speaker Peak Power
300W

Speaker RMS Power
150W

Recommended amplifier power
200W (Class D)

**SUBWOOFER
SOUND OUTPUT**

Speaker type
6" Woofer

Nominal impedance
8 Ω

Crossover
no crossover on board - DSP needed (HP 35 Hz 12dB/oct min; LP 120 Hz 12 dB/oct min)

Frequency range
50-150 Hz (-6dB)

Sensitivity (1W-1m)
89 dB

Speaker Peak Power
300W

Speaker RMS Power
150W

Recommended amplifier power
200W (Class D)

SPECIFICATIONS

Material
travertine, marble, alternative stones



terracotta, wood (teak, oak)



Base material
stainless steel, brass, aluminium, painted silver and painted graphite



Dimensions
220 x 390 mm

Weight
21 kg (marble)

Simple, sleek and compact, the Cube family line combines high-style and quality sound in various models of variable dimensions and different materials to meet the most varied needs both in acoustic and aesthetic terms.

Semplice, elegante e compatta, la linea dei moduli Cubo unisce stile e suono di alta qualità in vari modelli di dimensioni variabili e differenti materiali, in grado di poter soddisfare le più svariate esigenze sia in termini acustici che estetici.



> Cubino in black concrete.

> *Cubino in cemento nero.*



The Cubino is one of the main novelties for AS. This model, made exclusively in concrete finishes, is characterized by its pure form and mass, a 30x30x30 cube including the deflector, compact in size and weight.

With its 30 kg and its cubic shape the Cubino satisfies the demand for a clean and discreet design without compromising in acoustic quality. The 6-inch dual-concentric coaxial offers a wide frequency response in the Full Range version while the 6-inch woofer allows for a warm and powerful subwoofer.

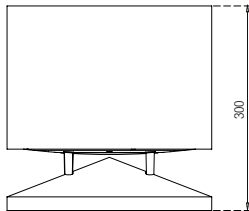
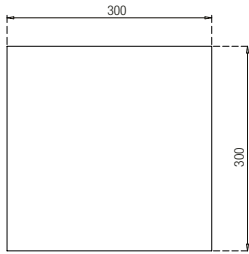
Il Cubino è una delle novità principali di AS per questa stagione. Questo modello, realizzato esclusivamente in cemento, è caratterizzato dalla forma e dalla massa pura, un cubo da 30x30x30, compreso il deflettore, compatto in dimensioni e peso.

Con i suoi 30 kg e la sua forma cubica, il Cubino soddisfa la richiesta di un design pulito e discreto senza compromettere la qualità acustica. Il coassiale dual-concentric da 6" offre un'ampia risposta di frequenza nella versione Full Range, mentre il woofer da 6" rende possibile un subwoofer caldo e potente.





CUBINO



**FULL RANGE
SOUND OUTPUT**

Speaker type
6" dual-concentric speaker

Nominal impedance
8 Ω

Crossover
two way on board

Frequency range
55-20.000 Hz (-6dB)

Sensitivity (1W-1m)
89 dB

Speaker Peak Power
300W

Speaker RMS Power
150W

Recommended amplifier power
200W (Class B)

**SUBWOOFER
SOUND OUTPUT**

Speaker type
6" Woofer

Nominal impedance
8 Ω

Crossover
no crossover on board - DSP
needed (HP 35 Hz 12dB/oct
min; LP 120 Hz 12 dB/oct min)

Frequency range
50-150 Hz (-6dB)

Sensitivity (1W-1m)
89 dB

Speaker Peak Power
300W

Speaker RMS Power
150W

Recommended amplifier power
200W (Class D)

SPECIFICATIONS

Material
concrete (gray, black, white, red)



Base material
concrete and painted steel

Dimensions
300 x 300 x 300 mm

Weight
30 kg

An omnidirectional sound diffuser characterized by a full and warm tonal balance, the Cube represents the top of the **AS** range. Available in both full-range and sub version, it is ideal for environments requiring superior sound quality and elegant design.

> Cube in Bardiglio marble and stainless steel base.

> pag. 39
Cube in Zebrino marble and brushed stainless steel base.

*Diffusore sonoro omnidirezionale, caratterizzato da un bilanciamento tonale molto caldo e pieno, il Cube rappresenta il top della gamma **AS**. Disponibile sia nella versione full-range che sub, è ideale per ambienti che richiedono un'eccellente qualità acustica e design raffinato.*

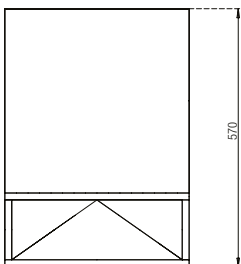
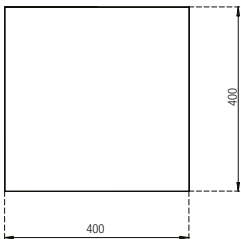
> *Cube in marmo Bardiglio, base in acciaio inox.*

> *pag. 39
Cube in marmo Zebrino, base in acciaio inox spazzolato.*





CUBE



**FULL RANGE
SOUND OUTPUT**

Speaker type
6" dual-concentric speaker

Nominal impedance
8 Ω

Crossover
two way on board

Frequency range
38-20.000 Hz (-6dB)

Sensitivity (1W-1m)
89 dB

Speaker Peak Power
300W

Speaker RMS Power
150W

Recommended amplifier power
200W (Class D)

**SUBWOOFER
SOUND OUTPUT**

Speaker type
6" Woofer

Nominal impedance
8 Ω

Crossover
no crossover on board - DSP needed (HP 35 Hz 12dB/oct min; LP 120 Hz 12 dB/oct min)

Frequency range
38-150 Hz (-6dB)

Sensitivity (1W-1m)
89 dB

Speaker Peak Power
300W

Speaker RMS Power
150W

Recommended amplifier power
200W (Class D)

SPECIFICATIONS

Material
concrete (gray, black, white, red)



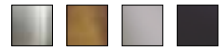
travertine, marble, alternative stones



terracotta, wood (teak, oak)



Base material
stainless steel, brass, aluminium,
painted silver and painted graphite



Dimensions
400 x 400 x 570 mm

Weight
139 kg (marble)

"When the going gets tough, the tough get going", and here it comes the Cube 2LV Sub, a very powerful passive Sub for those installations where the sound pressure is very high.

The 12-inch woofer used (hence the name 2LV) in fact reaches "clubbing" performances of great pressure in both indoor and outdoor environments.

The shape is a parallelepiped and the finishing is concrete, very clean and essential design.

> Cube 2LV Sub in black concrete .



"Quando il gioco si fa duro, i duri cominciano a giocare" ed ecco a voi il Cube 2LV Sub, un Sub passivo molto potente per quelle installazioni in cui è richiesta una pressione sonora molto alta.

Il woofer da 12" utilizzato (da qui il nome 2LV) infatti raggiunge performance "clubbing" di grande pressione sia negli ambienti interni che esterni.

La forma è parallelepipedica e la finitura è cemento, molto pulito e essenziale.

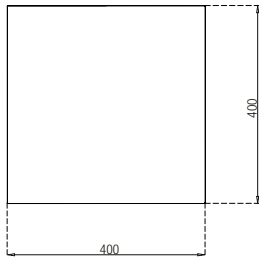
> Cube 2LV Sub in cemento nero.



CUBE 2LV SUB

SOUND OUTPUT

SPECIFICATIONS



Speaker type

12" Woofer

Nominal impedance

6 Ω

Crossover

no crossover on board - DSP.
needed (LP 100 Hz 18 dB/oct min)

Frequency range

20-150 Hz (-6dB)

Sensitivity (1W-1m)

93 dB

Speaker Peak Power

2000W

Speaker RMS Power

1000W

Recommended amplifier power

Min. 500W (Class D)

Material

concrete (gray, black, white, red)



Base material

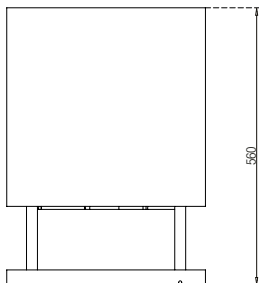
concrete and painted steel

Dimensions

400 x 400 x 560 mm

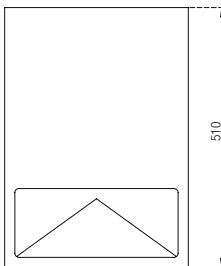
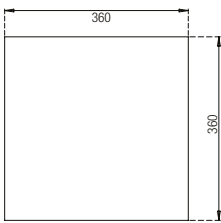
Weight

85 kg





BLOCK



FULL RANGE SOUND OUTPUT

Speaker type
6" dual-concentric speaker

Nominal impedance
8 Ω

Crossover
two way on board

Frequency range
38-20.000 Hz (-6dB)

Sensitivity (1W-1m)
89 dB

Speaker Peak Power
300W

Speaker RMS Power
150W

Recommended amplifier power
200W (Class D)

SUBWOOFER SOUND OUTPUT

Speaker type
6" Woofer

Nominal impedance
8 Ω

Crossover
no crossover on board - DSP
needed (HP 35 Hz 12dB/oct
min; LP 120 Hz 12 dB/oct min)

Frequency range
38-150 Hz (-6dB)

Sensitivity (1W-1m)
89 dB

Speaker Peak Power
300W

Speaker RMS Power
150W

Recommended amplifier power
200W (Class D)

SPECIFICATIONS

Material
wood (teak, oak)



Base material
wood (teak, oak)



Dimensions
360 x 360 x 510 mm

Weight
20 kg

The Block is the first “all wood” **AS** omnidirectional sound module, characterized by clean lines and exceptional detailing. The continuity between body and base makes it a beautiful sound-carved element.

> Block in teak wood

Il Block è il primo modulo sonoro omnidirezionale AS “tutto in legno”, caratterizzato da linee pulite e dettagli unici. La continuità tra il corpo e la base lo rende uno splendido elemento scolpito dal suono.

> Block in legno di teak





Small Drops and Pergola
suspended sound modules:
simple and clean shapes
harmonizing and blending in
the architectural settings.

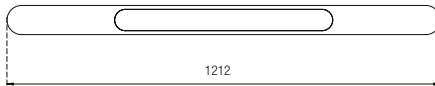
*Un sistema di moduli sonori
sospesi Small Drops e
Pergola: forme semplici e
pulite che si armonizzano e
sfumano nell'ambiente.*



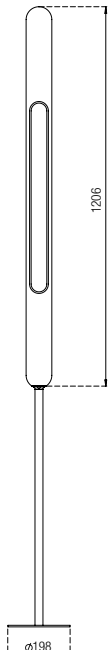
Clean lines and elegance distinguishing the VD-line characterize the Pergola collection, available in both Line-array and Point-source versions, either suspended or floor-standing. Ideal for both indoor and outdoor when a superior quality and definition of sound are required.

L'eleganza delle linee che contraddistingue la VD-line si ritrova nella collezione Pergola, disponibile sia nella versione Line-array che nella versione Point-source, sospeso o da terra. Ideale sia indoor che outdoor quando si richiede una qualità e definizione del suono superiore.





PERGOLA



**LINE ARRAY
SOUND OUTPUT**

- Speaker type**
2" speakers
- Nominal impedance**
4 Ω
- Crossover**
DSP needed
- Frequency range**
150-20.000 Hz (-6dB)
subwoofer needed
- Sensitivity (1W-1m)**
90 dB
- Speaker Peak Power**
130W
- Speaker RMS Power**
65W
- Recommended amplifier power**
100W (Class D)

**POINT SOURCE
SOUND OUTPUT**

- Speaker type**
2" speakers; High Freq; horn loaded driver
- Nominal impedance**
4 Ω
- Crossover (supplied)**
external waterproof boxed crossover
Hi-Pass filter at 100-150 Hz
12dB/oct recommended
- Frequency range**
150-20.000 Hz (-6dB)
subwoofer needed
- Sensitivity (1W-1m)**
90 dB
- Speaker Peak Power**
120W
- Speaker RMS Power**
60W
- Recommended amplifier power**
100W (Class D)

SPECIFICATIONS

- Material**
carbon fiber

- Mechanic material**
stainless steel

- Dimensions**
82 x 1212 mm
- Weight**
3 kg
- Subwoofer needed**



DROP

SOUND OUTPUT

Speaker type
6" dual-concentric speaker

Nominal impedance
8 Ω

Crossover
two way on board

Frequency range
50-20.000 Hz (-6dB)

Sensitivity (1W-1m)
89 dB

Speaker Peak Power
300W

Speaker RMS Power
150W

Recommended amplifier power
200W (Class D)

SPECIFICATIONS

Material
composite material available in
black or white

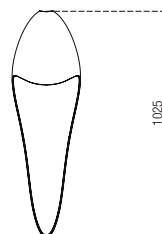
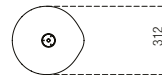


Mechanic material
stainless steel



Dimensions
1025 x 312 x 314 mm

Weight
6 kg



Highly directional suspended sound module with neutral tonal balance, the Drop is ideal for creating areas with a high concentration of real sound, both indoor and outdoor.

Modulo sonoro sospeso altamente direzionale con bilanciamento tonale neutro, il Drop è ideale per creare zone con alta concentrazione di suono, sia indoor che outdoor.





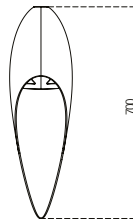
The nature-inspired and clean design of the Small Drop makes it an ideal application in various settings. The Small Drop is a satellite-suspended sound module, highly directional with a bright tonal balance.

Il design naturalistico e pulito dello Small Drop lo rende ideale per applicazioni in diversi ambienti. Lo Small Drop è un modulo sonoro satellite sospeso, altamente direzionale con bilanciamento tonale brillante e luminoso.

051 Small Drop



SMALL DROP



SOUND OUTPUT

Speaker type
5" dual-concentric speaker

Nominal impedance
8 Ω

Crossover (supplied)
external waterproof
boxed crossover
Hi-Pass filter at 60-70 Hz
12dB/oct recommended

Frequency range
70-20.000 Hz (-6dB)

Sensitivity (1W-1m)
89 dB

Speaker Peak Power
180W

Speaker RMS Power
90W

Recommended amplifier power
150W (Class D)

SPECIFICATIONS

Material
composite material available in
black or white



Mechanic material
stainless steel



Dimensions
700 x 207 x 207 mm

Weight
4 kg

Innovative material shaped into an organic form, the Small Helmet is a satellite-suspended sound module with a warm tonal balance, distinguished by a directional sound emission.

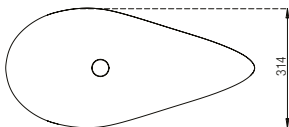
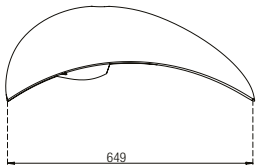
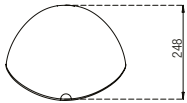
Materiale innovativo modellato in una forma organica, lo Small Helmet è un modulo sonoro satellite sospeso, con un bilanciamento tonale caldo, caratterizzato da un'emissione sonora direzionale.



053 Small Helmet



SMALL HELMET



SOUND OUTPUT

Speaker type
5" dual-concentric speaker

Nominal impedance
8 Ω

Crossover (supplied)
external waterproof
boxed crossover
Hi-Pass filter at 60-70 Hz
12dB/oct recommended

Frequency range
70-20.000 Hz (-6dB)

Sensitivity (1W-1m)
89 dB

Speaker Peak Power
180W

Speaker RMS Power
90W

Recommended amplifier power
150W (Class D)

SPECIFICATIONS

Material
composite material available in
black or white



Mechanic material
stainless steel



Dimensions
649 x 248 x 314 mm

Weight
5 kg



SOUND OUTPUT

Speaker type

2 x 6" woofer

Nominal impedance

4 Ω

Crossover

no crossover on board - DSP needed (HP 35 Hz 12dB/oct min; LP 120 Hz 12 dB/oct min)

Frequency range

38-150 Hz (-6dB)

Sensitivity (1W-1m)

90 dB

Speaker Peak Power

600W

Speaker RMS Power

300W

Recommended amplifier power

500W (Class D)

SPECIFICATIONS

Material

composite material available in black or white



Mechanic material

stainless steel



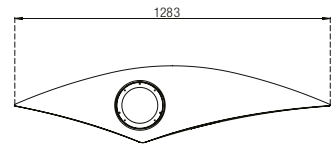
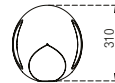
Dimensions

1283 x 310 x 285 mm

Weight

11 kg


SHARK_SUB



Strongly characterized by its expressive and organic design, the Shark is unique in its kind: a suspended subwoofer ideal for enhancing and boosting any sound experience, both indoor and outdoor.

Fortemente caratterizzato da un design espressivo e organico, lo Shark è unico nel suo genere: un subwoofer sospeso ideale per potenziare e valorizzare qualsiasi esperienza sonora, sia indoor sia outdoor.



A photograph of a rooftop lounge at night. The scene is illuminated by modern, white, curved light fixtures suspended from the ceiling. In the foreground, a woman with long blonde hair is seated at a table, looking towards the camera. The table is set with drinks and a small heater. In the background, other patrons are seated at tables, and several tall, white, conical heaters are visible. The overall atmosphere is elegant and modern.

A combination of suspended and floor-standing **AS**'s sound modules is no doubt one of the standout features of this elegant rooftop venue.

Una combinazione di moduli sonori AS sospesi e da pavimento è senza dubbio una delle caratteristiche distintive di questa elegante terrazza panoramica.



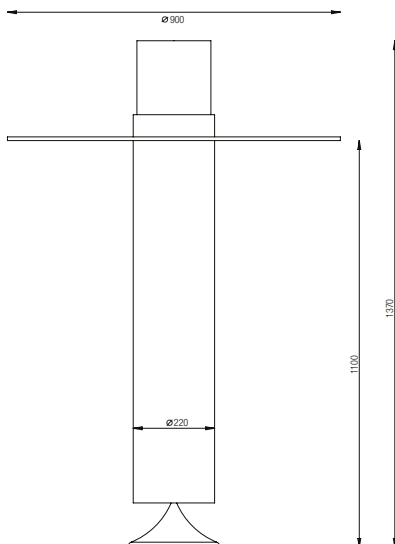


Apollo is an indoor and outdoor bioethanol fireplace. With a base designed to propagate sound, it is an omnidirectional sound diffuser that creates a warm and pleasant atmosphere of comfort and relaxation. Suitable for any gathering venue.

Apollo è un caminetto da interni ed esterni a bioetanolo. Con una base progettata per propagare il suono, è un diffusore sonoro omnidirezionale, in grado di creare una piacevole atmosfera di benessere e relax. Adatto a qualsiasi luogo di incontro e accoglienza.



APOLLO



SOUND OUTPUT

Speaker type
6" dual-concentric speaker

Nominal impedance
8 Ω

Crossover
two way on board

Frequency range
55-20.000 Hz (-6dB)

Sensitivity (1W-1m)
89 dB

Speaker Peak Power
300W

Speaker RMS Power
150W

Recommended amplifier power
200W (Class D)

SPECIFICATIONS

Material
painted metal (black or white),
glass fumè



Base material
painted metal



Dimensions
 \varnothing 900 x 1370 mm


Weight
35 kg



Geometry and Landscape,
the Sphere 360 in Rainforest
green marble, perfectly
harmonizes into Pietro
Porcinai's refined design.

*Geometria e Paesaggio, la
Sphere 360 in marmo verde
Rainforest, perfettamente
integrata nel raffinato disegno
di Pietro Porcinai.*





Classic lines and clean detailing make the Cube an AS design classic.

> Cube in Travertine and brass metal base.

Linee classiche e dettagli contemporanei rendono il Cubo un classico del design AS.

> *Cubo in Travertino con base in ottone.*



AMPLIFIERS

Architettura Sonora has developed the AS-A Series amplifiers, a complete line of high performance tools, Class D – ICEpower Technology for installations that require premium sound quality, multi-channel configurations and flexibility.

Versatile, lightweight, and highly energy-efficient, AS-A Series amplifiers are designed, engineered and manufactured to the industry's highest quality standards, providing advanced features and flexibility required for the most challenging sound applications. Our unique line of **Hybrid** amplifiers can provide different output power within the same chassis, guaranteeing maximum flexibility and unmatched performance when installed with **Architettura Sonora's** sound modules.

Architettura Sonora ha sviluppato la Serie AS-A di amplificatori, una linea completa di strumenti ad alte prestazioni, Classe D - ICEpower Technology, per installazioni che richiedono un'ottima qualità audio, configurazioni multi-canale e massima flessibilità.

Versatile, leggera e ad alta efficienza energetica, la Serie AS-A di amplificatori è progettata, ingegnerizzata e realizzata secondo i più alti standard di qualità del settore, fornendo le funzionalità avanzate e la flessibilità necessarie per le applicazioni audio più impegnative. La linea di amplificatori **Hybrid**, unica nel suo genere, è in grado di fornire all'interno dello stesso chassis potenze di uscita diverse, garantendo la massima flessibilità e prestazioni senza pari in installazioni con moduli sonori di **Architettura Sonora**.





> Spherina_air and
Spherina_floor in gray
concrete.

> Spherina_floor e Spherina_
floor in cemento grigio.



Four Seasons Hotel Firenze Firenze - Italy

Palazzo della Gherardesca was the private residence of Florentine nobles for five centuries until becoming Four Seasons Hotel Firenze in 2008, a five-star luxury hotel in the heart of Florence, a modern urban retreat where it is possible to experience the enchantment of living in an historic building indulging the modern amenities of a luxury resort.

The reinvention of the Palazzo della Gherardesca took seven years, when architects, historians and craftsmen lovingly prepared two historic Florentine palaces and the city's largest enclosed private gardens for the next evolution in their storied history, the new Four Seasons hotel in Florence.

Through half a millennium, successive owners and residents have made their mark with additions and improvements, with each preserving the work of their predecessors: the result is an epic journey through Florentine history.

Such a precious treasure of the Florentine heritage could rely on an Architettura Sonora's Hi-end sound system, a contemporary jewel of Tuscan craftsmanship, to create a magical aural ambiance in the beautiful park and in the restaurant "il Palagio", one Michelin star, located on the ground floor of the Palazzo della Gherardesca.

Il palazzo della Gherardesca è stata la residenza privata di nobili fiorentini per cinque secoli fino a quando è diventato Four Seasons Hotel Firenze nel 2008, un hotel di lusso a cinque stelle nel cuore di Firenze, un moderno rifugio urbano dove è possibile sperimentare l'incanto di vivere in un edificio storico coccolati dai comfort moderni tipici di un resort di lusso. La re-invenzione di Palazzo della Gherardesca è durata sette anni, durante i quali architetti, storici e artigiani hanno lavorato premurosamente nei due palazzi storici fiorentini e nei più grandi giardini privati della città per preparare al meglio il prossimo capitolo della loro storia, il nuovo hotel Four Seasons di Firenze. Per cinque secoli i vari proprietari e residenti succedutesi hanno lasciato il loro segno con aggiunte e miglioramenti, ciascuno preservando l'opera dei loro predecessori: il risultato è un viaggio epico attraverso la storia fiorentina. Un tesoro così prezioso del patrimonio fiorentino si è dotato di un sistema sonoro di Architettura Sonora, gioiello contemporaneo dell'artigianato toscano, per creare una sonorità magica nel bellissimo parco e nel ristorante "il Palagio, una stella Michelin, al piano terra del Palazzo della Gherardesca.





Saporiti Hub Besnate - Italy

The Saporiti hub is located in the historical offices of Saporiti Italia in Besnate, north of Milan and a few minutes from the Milan Malpensa airport and from the Milan Fair, right in the heart of the Italian Design region.

Since 1950 the Saporiti Italia Group provides advanced design solutions for clients all over the world, creating refined and original furniture collections, designed in collaboration with famous architects or with emerging and innovative designers and providing tailor-made solutions for the realizations of high-end furnishing projects in the residential, hospitality, commercial and institutional sectors through their contract division. There is a leitmotiv in all the company's creations: each new piece is history in itself. Catching time off balance and anticipating the future are both the challenge and the vocation of Saporiti. Each item created and constructed by the company is slightly ahead of its time and it is destined to last, both in form and function, until the next era.

The decision to collaborate with Architettura Sonora, installing a cutting-edge sound system within their amazing open space in the Saporiti Hub is part of this pioneering spirit, that makes them always push the boundaries further to investigate the relationship between sound, space and design. Architettura Sonora's range of products and materials is also able to offer them the perfect solution for any of the bespoke projects they are carrying on with their design division.

Il Saporiti Hub si trova negli uffici storici di Saporiti Italia a Besnate, a nord di Milano e a pochi minuti dall'aeroporto di Milano Malpensa e dalla Fiera di Milano, proprio nel cuore della regione italiana del design.

Dal 1950 il Gruppo Saporiti Italia offre soluzioni di progettazione avanzate per i clienti in tutto il mondo, creando collezioni di mobili raffinati e originali, progettati in collaborazione con famosi architetti o con designer emergenti e innovativi e realizzando soluzioni personalizzate per progetti di arredamento di alta qualità nei settori residenziale, ospitalità, commerciale e istituzionale attraverso la loro contract division. C'è un leitmotiv in tutte le creazioni dell'azienda: ogni nuovo pezzo è una storia a sé. Rompere gli equilibri e anticipare il futuro è sia la sfida che la vocazione di Saporiti. Ogni elemento creato e costruito dall'azienda anticipa il suo tempo ed è destinato a durare, sia nella forma che nella funzione, fino all'era successiva.

La decisione di collaborare con Architettura Sonora, installando un sistema sonoro all'avanguardia all'interno del loro straordinario open space del Saporiti Hub fa parte di questo spirito pionieristico, che investiga sempre oltre i limiti la relazione tra suono, spazio e design. La gamma di prodotti e materiali di Architettura Sonora è anche in grado di offrire loro la soluzione perfetta per ognuno dei progetti su misura realizzati dalla loro divisione di progettazione.





Certosa di Pontignano

Tuscany - Italy

In the heart of Tuscany and of the Chianti area stands the ancient Certosa di Pontignano, a unique place where nature, history and hospitality blend together in a memorable harmony.

The convent has a layout characteristic of a Carthusian monastery, with a large square courtyard surrounded by small monk cells, each with small plots attached. A precious pearl within the Certosa is the unique Italian-style garden offering a breathtaking view of the countryside and the city of Siena; the garden reflects all the traditional rules of an Italian Renaissance garden, found in the geometry and in the cut of boxwoods, which close the bottom of the garden, and the laurel tunnel leading to the botanical area.

After the expulsion of the monks in 1810, the monastic complex passed through various hands, until it was acquired in 1959 by the University of Siena, and used for academic meetings, conventions, and also hotel and restaurant for special events.

To best respond to the new hi-end hospitality needs this precious piece of paradise has been fully equipped with an Architettura Sonora sound system, both indoor and outdoor, around the cloister and in the garden, perfectly harmonizing with the wonderful architecture and landscape and permeating the space with an incredible sound.

Nel cuore della Toscana e del Chianti sorge l'antica Certosa di Pontignano, un luogo unico dove natura, storia e ospitalità si fondono in un'armonia straordinaria.

Il convento ha la struttura caratteristica dei monasteri Certosini, con un grande cortile quadrato circondato da piccole celle per i monaci, ognuna con annesso un piccolo giardino. Una perla preziosa all'interno della Certosa è lo straordinario giardino all'italiana che offre una vista mozzafiato sulla campagna e sulla città di Siena; il giardino riflette le regole tradizionali del giardino rinascimentale italiano, nella geometria e nel taglio delle siepi di bosso che chiudono il fondo del giardino e il tunnel di alloro che accompagna alla zona botanica.

Dopo l'espulsione dei monaci nel 1810, il complesso monastico passò attraverso varie mani fino a quando fu acquisito nel 1959 dall'Università di Siena e usato per incontri accademici, convegni, ma anche come hotel e ristorante per eventi speciali.

Per rispondere al meglio alle esigenze di ospitalità di alto livello questo prezioso pezzo di paradiso è stato dotato di un sistema audio di Architettura Sonora, sia internamente sia all'esterno, intorno al chiostro e in giardino, creando una perfetta armonia con la splendida architettura e paesaggio e permeando lo spazio con un suono incredibile.





Private Residence Monsef - Lebanon

This project by Blankpage Architects, on the Lebanese coast, intends to revisit the traditional oriental home in a seaside setting – a house with several bedrooms that surround an open courtyard with a water fountain – this version of the concept is achieved by splitting the volumes into two horizontal movements that open up towards the Mediterranean allowing for uninterrupted sea views to all spaces of the house.

The architectural language of the house is inspired by the stratification of the nearby rock formation on the shore, at once graphic and dramatic.

The language articulates a series of superposed horizontal planes, thin and protruding towards the sea, till the final layer that extends the circulation all the way to the roofs in the form of suspended gardens and outdoor terraces.

The acoustic project developed by 21dB could rely on Architettura Sonora's sound quality and materiality to create a sonic spine connecting all the different planes through sound, making this villa an amazing example of suspended sonic garden.

Questo progetto dei Blankpage Architects sulla costa libanese, intende essere una rivisitazione della casa di mare tradizionale orientale - una casa con diverse camere da letto che circondano un cortile aperto con una fontana di acqua - questa versione del concetto è ottenuta attraverso una scissione dei volumi in due corpi orizzontali che si aprono verso il Mediterraneo consentendo viste sul mare a tutti gli spazi della casa. Il linguaggio architettonico della casa si ispira alla stratificazione rocciosa della vicina costa, al contempo molto grafica e drammatica. Il progetto articola una serie di piani orizzontali sovrapposti, sottili e sporgenti verso il mare, fino al livello finale che estende la circolazione fino a tetti nella forma di giardini pensili e terrazze all'aperto.

Il progetto acustico sviluppato da 21dB ha potuto contare sulla qualità del suono e matericità di Architettura Sonora per creare una spina dorsale sonora che collega tutti i diversi piani attraverso il suono e rendono questa villa un sorprendente esempio di giardino pensile sonoro.



Join Our Social Scene

To learn about the latest AS news

TopAudio
April 28 · 🇮🇱

Architettura Sonora הוזמן להגות פתרון חשמליים המיושם להגות את המרחב האקוסטי. האזינים את המרחב האקוסטי החדשני והמיוחד. <http://www.topaudio.co.il/portfolio-2...architettura-sonora> - 7/10/17

See Translation



NOVOTECH @NovotechMX · 25 Oct

@ArchSonora Nos ha dado muchas sorpresas como su bocina #Medousa, soluciones ideales de audio para interiores y exteriores. ¡Conocélas!

Translate from Spanish



Wakefields @Wakefields_tech · 17 Oct

Take #music everywhere you into outdoors... into the garden @ArchSonora range. #acousticsolutions... #nofear... ready for everything!



mediacraft AG
June 20 at 11:18am · 🇩🇪

Wer sich für Lautsprecher von Architettura Sonora entscheidet, erhält nicht nur einen hochwertigen Lautsprecher, er erhält ein Stück Natur.

See Translation



2789 Architecture
@Architecture2789 · 17 Oct

2789 Architecture loves a product using this view again and hearing the pool water after getting stuck in Agripa water on the night's exclusive dinner! #ArchitetturaSonora #KatharinaBreschke #Wannengestaltung

anissa @fem.iran 🍀🍀

How often use the new outdoor speakers Outstanding one!

Place a 27 persone



Architettura Sonora
@ArchitetturaSonora · 17 Oct

Architettura Sonora presenta il nuovo sistema di altoparlanti per esterni. Il sistema è composto da altoparlanti a rete, angoli e sfere e la gamma è molto ampia.

Place a 11 persone



BAW Group Spain
July 29 at 4:23pm · E

Nada mejor para escuchar música al aire libre este verano, que hacerlo con uno de los preciosos altavoces de Arquitectura Sonora. El Tai Cylinder de mármol Bianco Carrara es un altavoz apto para jardín o terraza y está disponible en versión full range o subwoofer. Sus dimensiones equilibradas y líneas depuradas lo hacen ideal tanto para interior como exterior. #ArchiecturaSonora #OutdoorSpeakers #Integration #SoundByThePool



Ilusion @e_ilusion · 30 Sep 2016
Instalación de #audio en un jardín. Altavoces esféricos de terracota de la firma @ArchSonora architettura sonora.com



1st Stop HT @1stStopHT · 7 Oct
Come by today for a demo! #Interior #Innovation #Design #lifestyle @ArchSonora - Its the start of something incredible!



Instagram post from @kissand featuring a modern interior with a fireplace and a Tai Cylinder speaker. The caption is in Russian and mentions the speaker's use in a living room and kitchen.

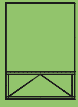


Instagram post from @spacehomeinterior featuring a modern outdoor patio area with a Tai Cylinder speaker. The caption is in Russian and mentions the speaker's use in a garden.

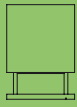


Facebook post from TechnoLevel Audiovisuals featuring a Tai Cylinder speaker in a modern interior setting. The caption is in Russian and mentions the speaker's use in a living room.





Cube / Block



Cube 2LV Sub



Cubino



Cylinder Family



Shark_Sub



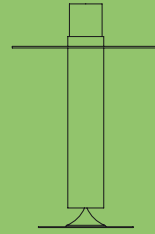
Medousé



Sphere Family

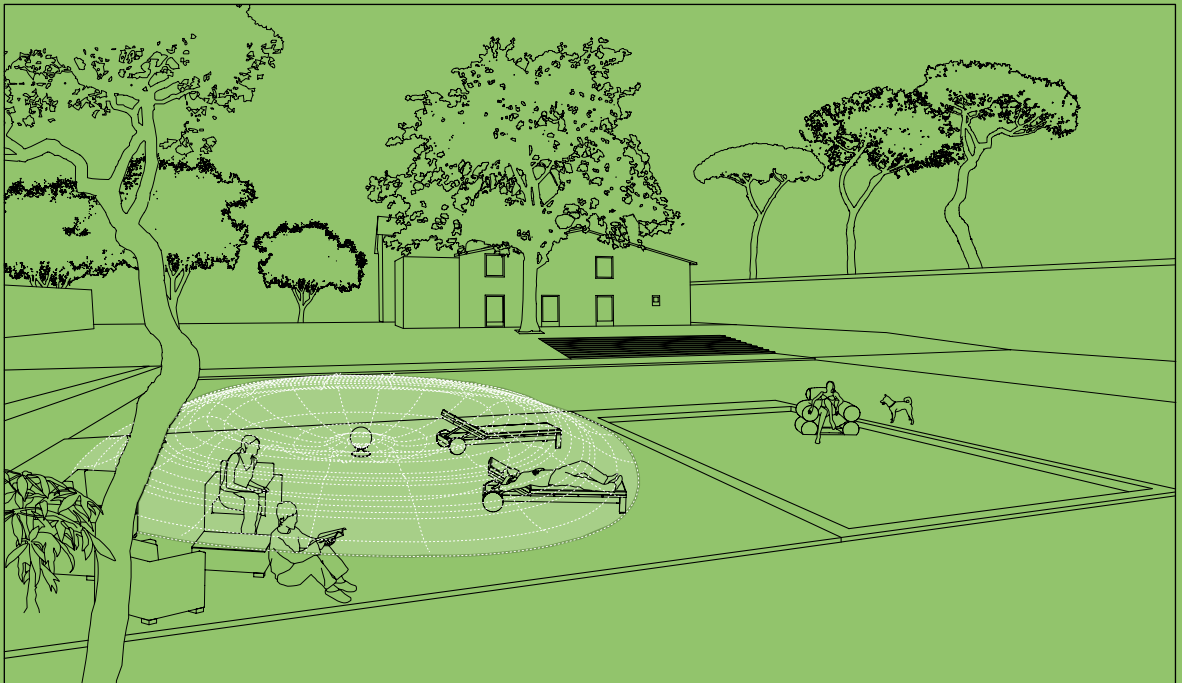


Spherina Family



Apollo

OMNIDIRECTIONAL





Drop

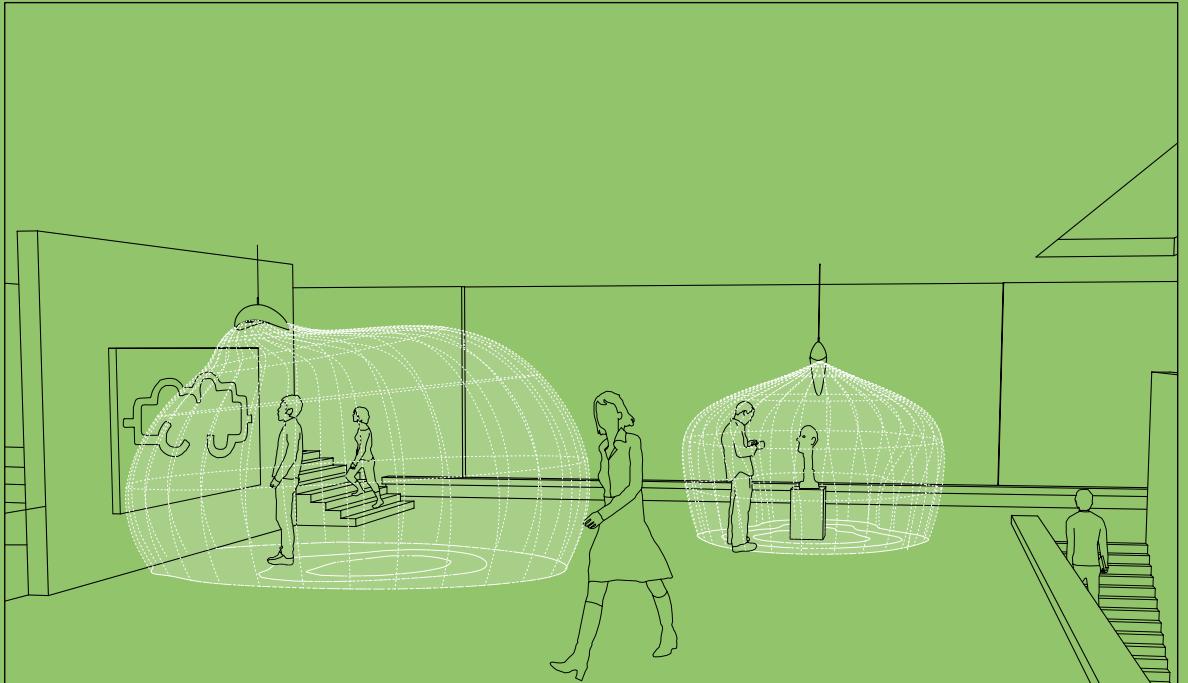


Small Drop



Small Helmet

DIRECTIONAL





Pergola
floorstanding



Pergola
suspended



Pergola
suspended

LINE ARRAY





Pergola
floorstanding

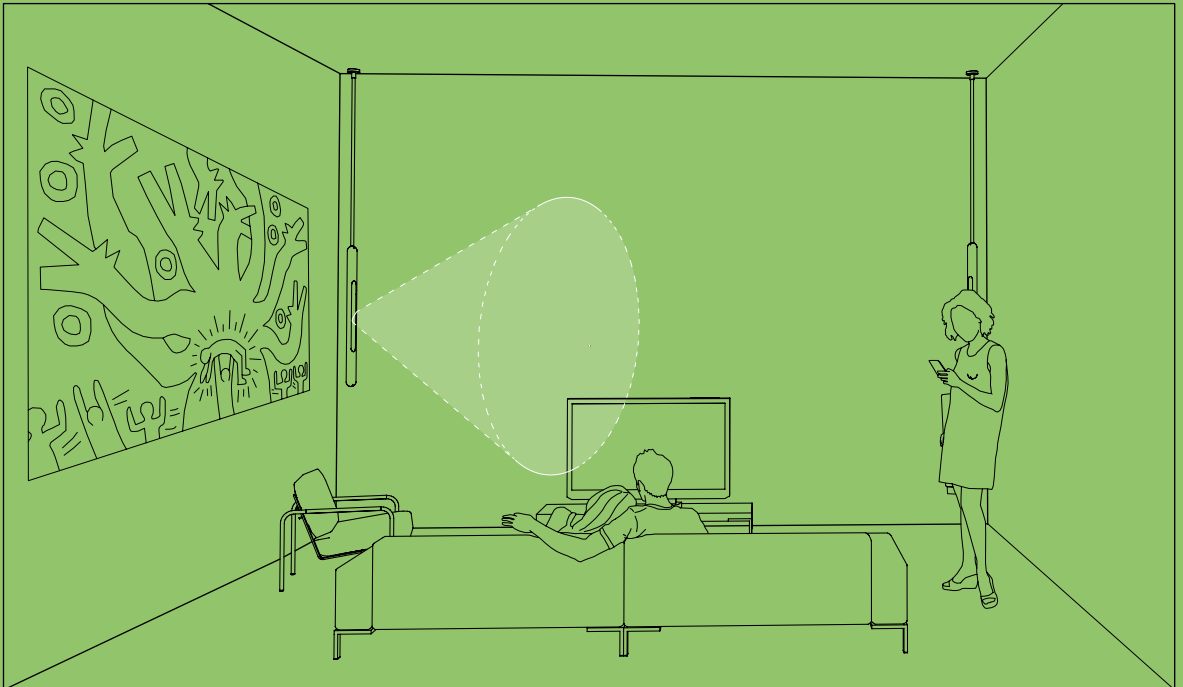


Pergola
suspended



Pergola
suspended

POINT SOURCE



Product images reflect Architettura Sonora's standard and are provided for illustrative purpose only and shall not be legally binding. The delivered item may look slightly different being many the factors affecting the ultimate graining and coloration of natural materials like stones and terracotta.

Le immagini del prodotto riflettono gli standard di Architettura Sonora e sono fornite esclusivamente a fini illustrativi e non sono da considerarsi giuridicamente vincolanti. L'articolo acquistato potrebbe risultare leggermente diverso essendo molteplici le variabili che definiscono le venature e la colorazione finale di materiali naturali come la pietra e la terracotta.

Photo credits:

F2Fotografia > 25

Nicola Borrani > 2, 10

Massimo Camplone > 4

Cristiano Dal Pos > 58

Marcin Gierat > 8, 44, 49

Myriam Khoury > 62

Samuele Malfatti > 14, 16, 19, 27, 34, 36, 60, 68, 69

Philipp Mösli (courtesy of B&W Group Schweiz GmbH) > 22

Marco Pinarelli (courtesy of 21dB) > 7, 38, 46, 50, 55, 56, 64, 72, 73

Claudio Rempi > 30, 43, 52

Marco Manera > 20, 29, 32, 40, 66, 67, 70, 71

Set up in Helvetica Neue

Cover in Materica cotton fibers paper 250 gr from Cartiere Fedrigoni

Printed on X-Per 120 gr from Cartiere Fedrigoni by Tipografia Artigraf srl

Last Update: July 2017

Specification could be changed without notice

**ARCHI-
TETTURA
SONORA**



ARCHITETTURA SONORA
a division of **B&C SPEAKERS**

via del Fornaccio, 44 - Vallina
50012 - Bagno a Ripoli (FI) - Italy
Tel +39 055 65721
Fax +39 055 6572312
info@architetturasonora.com
www.architetturasonora.com

**ARCHI-
TETTURA
SONORA**



made with ♥ in Tuscany